

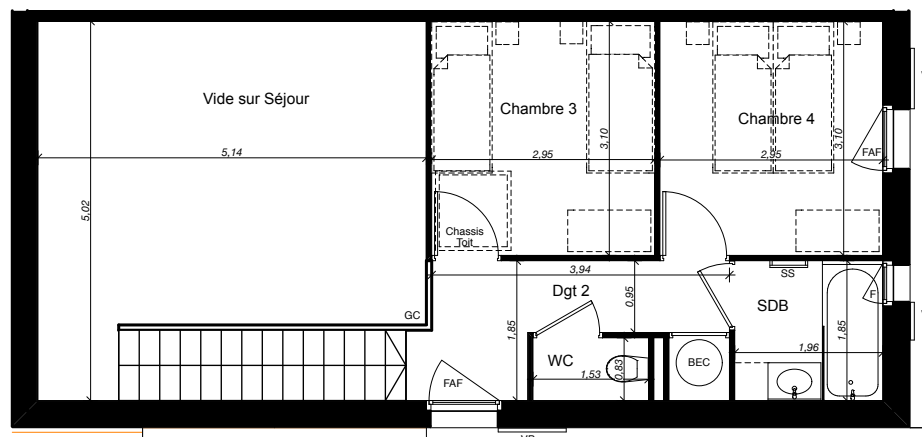
PLAN DE VENTE

La Pinède
19 route des Amis de la Nature
85340 Olonne s/Mer

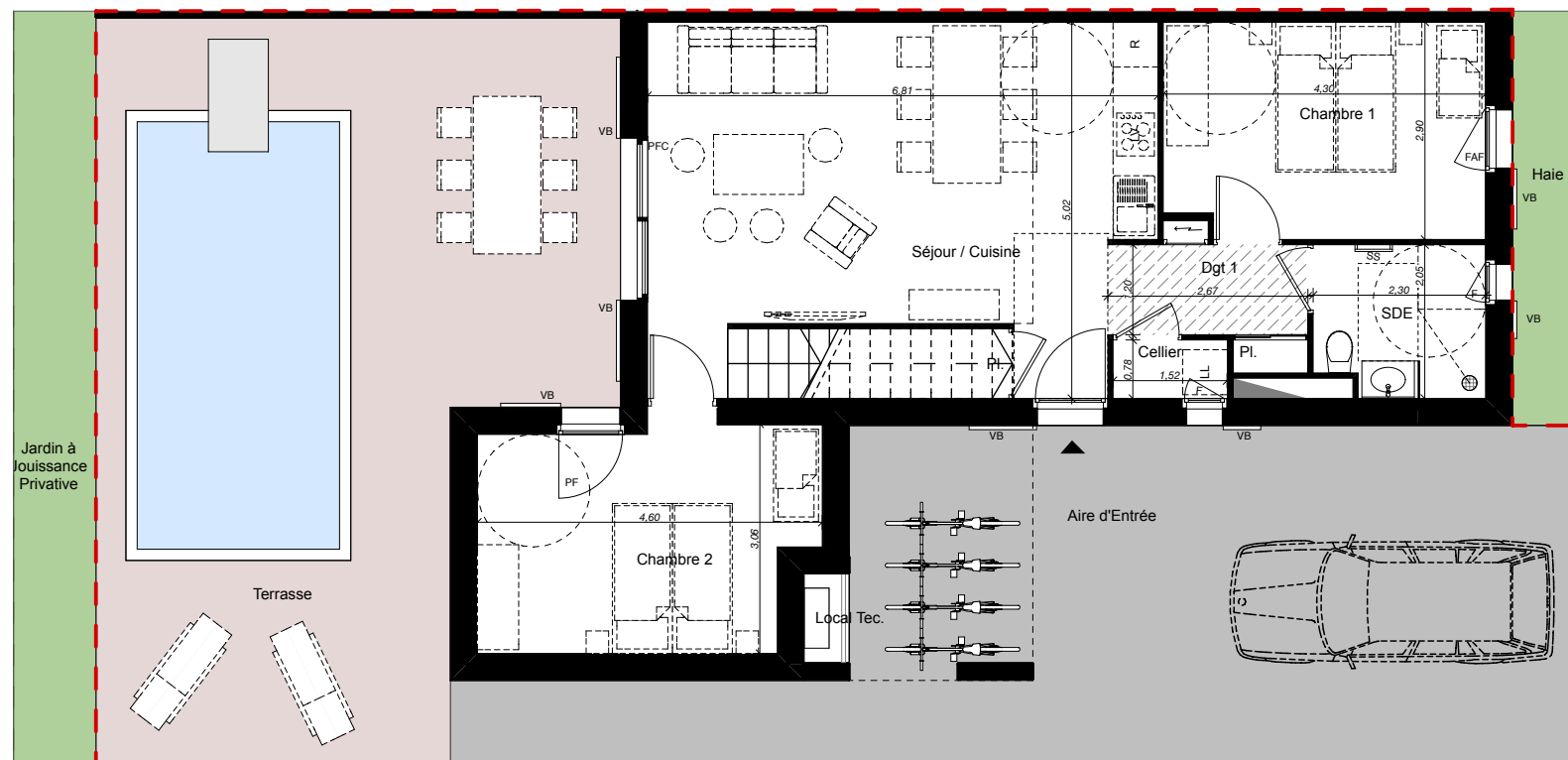
Logement	Type
M. 26	T5 PMR

Pièces	Surfaces
Séjour/ Cuisine + PI	29,65 m ²
Dgt 1 + PI	3,11 m ²
Chambre 1	12,24 m ²
SDE	4,51 m ²
Cellier	1,19 m ²
Chambre 2	13,13 m ²
Chambre 3	9,15 m ²
Chambre 4	9,15 m ²
SDB	3,63 m ²
WC	1,27 m ²
Dgt 2	5,20 m ²
TOTAL	92,23 m²

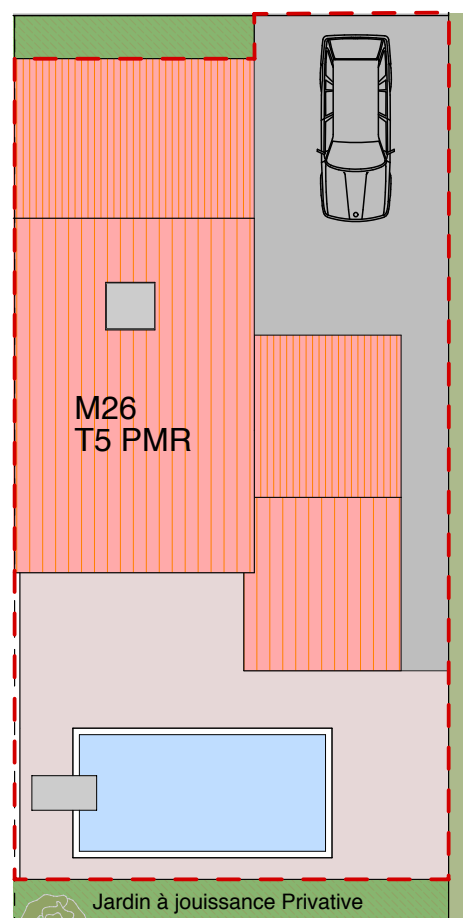
Terrasse	40,75 m ²
Aire d'Entrée	50,18 m ²
Piscine	18,00 m ²
Local technique	0,59 m ²
Jardin	11,06 m ²



R+1



RDC



Plan de masse ech:1/175

LEGENDE

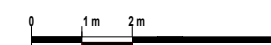
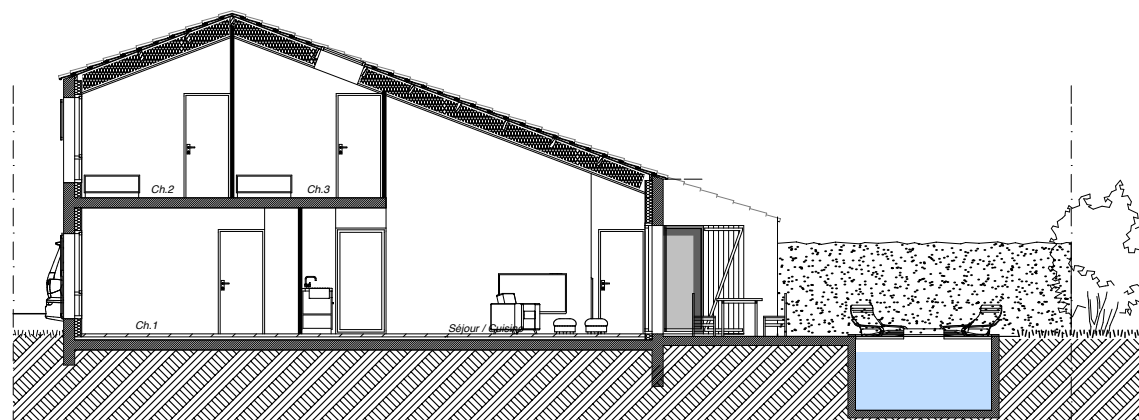
VB	Volet Baie
▶	Entrée Principale
⬅	Tableau électrique
LV	Emplacement Lave-vaisselle
LL	Emplacement Lave-Linge
R	Emplacement Réfrigérateur
PI	Placard
F	Fenêtre
FAF	Fenêtre Allège Vitree fixe
PF	Porte Fenêtre
PFC	Porte Couissante
SS	Sèche-Serviette
▬	Gaine Technique
▬	Parois de Baignoire
▬	Porte de Douche
BEC	Ballon d'eau Chaude
---	Limite de Propriété
▨	Faux-plafond ou soffite

Date de Mise à jour: 5 / 10 / 2018

LOCALISATION



Coupe



- Nota : Le mobilier en pointillé sera à la charge du gestionnaire .
- Nota 1 : Le présent plan est établi sur la base du dossier de permis de construire et pourra subir des adaptations dimensionnelles, techniques et d'organisation afin de répondre aux contraintes induites par les études détaillées d'exécution.
- Nota 2 : Les surfaces des placards sont comprises dans la surface des pièces où ils se situent.
- Nota 3 : Les poutres, poteaux, soffites, canalisations et faux plafonds n'apparaissent pas systématiquement sur le présent plan. Les surfaces ainsi que l'emplacement des équipements et le mobilier sont mentionnés à titre indicatif. Les plantations éventuelles ne sont pas contractuelles.
- Nota 4 : L'implantation des meubles évier et autres éléments de cuisine des T3, T4 et T5 de l'opération est indicative, et permet de visualiser le positionnement des arrivées et évacuations d'eau à la livraison du logement.